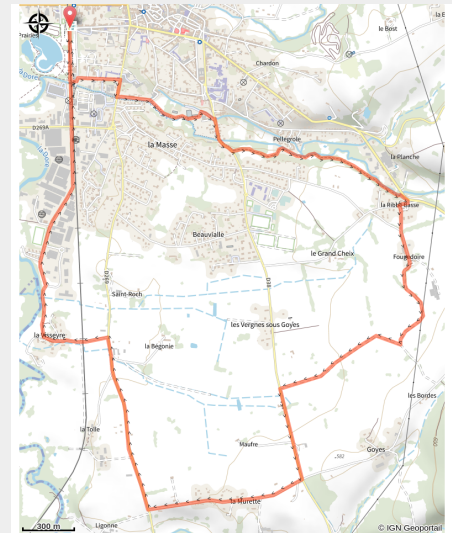


# Circuit n°21

Ambert Livradois-Forez - Ambert



chemin (MDT LF)



*Attention, tracé dévié au niveau du sentier de l'âne bleu à Pellegrolle.*

## Infos pratiques

Pratique : VTT

Durée : 1 h 30

Longueur : 9.7 km

Dénivelé positif : 71 m

Difficulté : Très facile

Type : Boucle

Accessibilité : En famille

# Itinéraire

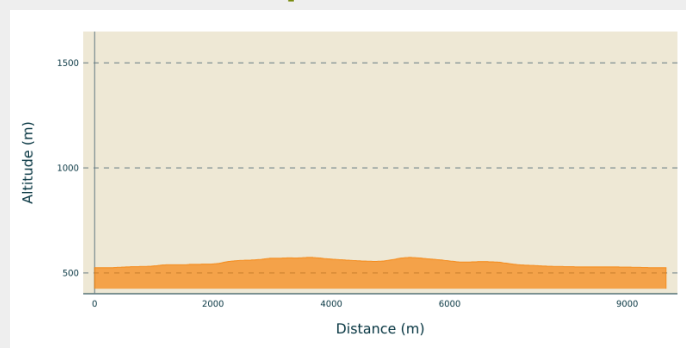
**Départ** : Ambert (La gare)

**Arrivée** : Ambert (La Gare)

**Balisage** : ▶ Balisage VTT

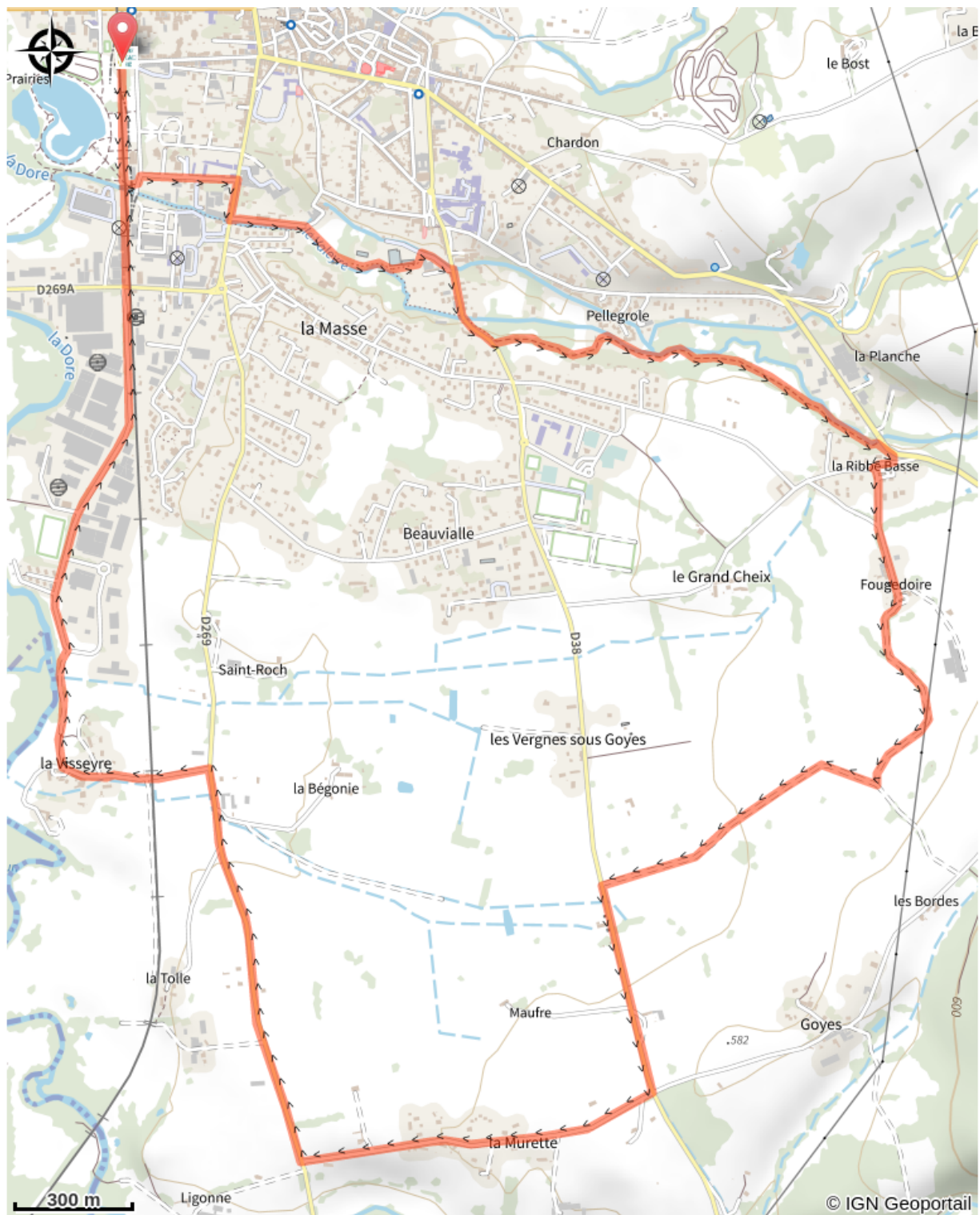
**Communes** : 1. Ambert

## Profil altimétrique



Altitude min 525 m Altitude max 574 m


# Sur votre chemin...



# Toutes les infos pratiques

## Accessibilité

---

 En famille

## Lieux de renseignement

### Espace VTT FFC Ambert-Crêtes du Forez

La gare, 63600 Ambert

[info.pleinenature@ambertlivradoisforez.fr](mailto:info.pleinenature@ambertlivradoisforez.fr)

Tel : 04 73 82 00 04

<http://ambert-cretesduforez.com/circuits/>



## Source



Travel-Plan : DESTINATION GRAND AIR

<http://www.boisnoirs.fr>