

La forêt d'Ailloux

Ambert Livradois-Forez - Auzelles



Bienvenue (MDT)

Infos pratiques

Pratique : Pédestre

Durée : 1 h

Longueur : 2.3 km

Dénivelé positif : 40 m

Difficulté : Très facile

Type : Boucle

Accessibilité : En famille, VTT

Itinéraire

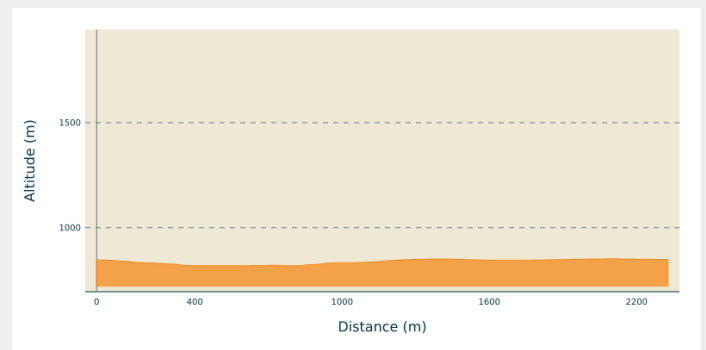
Départ : Piste forestière

Arrivée : Piste forestière

Balisage : — Balisage Bleu (PR)  PDIPR

Communes : 1. Auzelles

Profil altimétrique



Altitude min 819 m Altitude max 852 m

A l'entrée de la piste forestière, s'engager sur le large chemin de terre qui pénètre dans les bois. Franchir le ruisseau qui passe sous le chemin et continuer jusqu'à la place de dépôt de bois.

(1) Continuer de suivre la voirie sur la gauche.

(2) Après la description des fers d'eau, prendre au croisement à gauche un sentier étroit en sous-bois. Passer le long d'une zone humide et retrouver la route goudronnée.

(3) La suivre à gauche pour retrouver le départ.

Sur votre chemin...



Toutes les infos pratiques

Comment venir ?

Accès routier

Pour vous y rendre : du bourg d'Auzelles, prendre la D263 en direction de Brousse et Condat les Montboissier sur 1,5 km. Immédiatement après un grand virage sur la droite, prendre une route à gauche en direction de Cavet ; dépasser le hameau et parcourir 500 m. Le panneau de départ vous attend sur la droite à l'entrée d'une piste forestière.

Accessibilité

 En famille  VTT

Lieux de renseignement

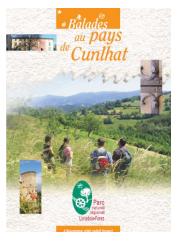
MAISON DU TOURISME DU LIVRADOIS-FOREZ

Maison du Parc, 63880 Saint-Gervais-
sous-Meymont

Tel : 04 73 80 64 48

<https://www.auvergne-livradois-forez.com/>

Source



Balades et randonnées en Pays de Cunlhat