

Le bois de Pierre Blanche

Ambert Livradois-Forez - La Chapelle-Agnon



Pierre Blanche (MDT)



Par des chemins dégagés ou progressant en sous-bois, à travers un paysage accidenté où l'habitat se disperse, vous quittez La Chapelle-Agnon, patrie de Lucien Gachon et ancien centre de tissage converti à l'artisanat du chapelet après 1850.

Infos pratiques

Pratique : Pédestre

Durée : 2 h 45

Longueur : 9.0 km

Dénivelé positif : 251 m

Difficulté : Moyen


Type : Boucle

Accessibilité : VTT

Itinéraire

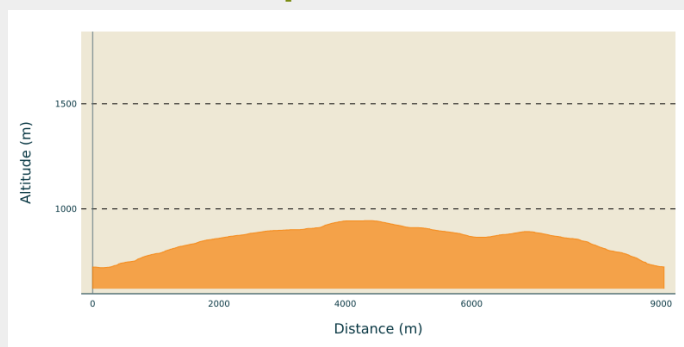
Départ : Eglise de La-Chapelle-Agnon

Arrivée : Eglise de La-Chapelle-Agnon

Balisage : — Balisage Jaune (PR) 
PDIPR

Communes : 1. La Chapelle-Agnon
2. Cunlhat

Profil altimétrique



Altitude min 720 m Altitude max 944 m

Départ de l'église de La Chapelle Agnon. Monter jusqu'à la rue principale et sortir du village par la route de Bertignat (D65). Immédiatement après le pont, virer à droite en direction de Mayet et faire 500 m.

(1) Quitter la route de Mayet pour suivre un chemin herbeux à droite. Continuer tout droit au premier carrefour, puis à droite à la patte-d'oie.

(2) Traverser la D 87 et s'engager sur le chemin en face. A l'intersection, continuer tout droit, puis prendre à gauche à la patte-d'oie.

(3) Devant la ferme, à l'entrée du Barissal, monter à droite sur un chemin creux et obliquer deux fois à gauche.

(4) Dans le bois des Pradelles, emprunter la piste sur 20 m à gauche. Virer ensuite à droite sur un chemin caillouteux. A la sortie du bois, longer une plantation à main droite et continuer tout droit à la croisée des chemins.

(5) A l'entrée des Collanges, prendre le chemin le plus à droite et le suivre tout droit. Virer à droite sur la route, contourner la ferme du Fraisse pour s'engager sur un chemin en sous-bois. Garder la même direction jusqu'à Montmy.

(6) A la croix de fer, dans Montmy, descendre sur la route, puis s'engager sur le second chemin à droite. Rester à droite à la patte-d'oie. Traverser la route, prendre le chemin en face et regagner tout droit l'église.

Sur votre chemin...



Toutes les infos pratiques

Accessibilité



i Lieux de renseignement

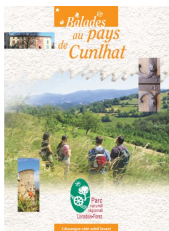
MAISON DU TOURISME DU LIVRADOIS-FOREZ

Maison du Parc, 63880 Saint-Gervais-
sous-Meymont

Tel : 04 73 80 64 48

<https://www.auvergne-livradois-forez.com/>

Source



Balades et randonnées en Pays de Cunlhat