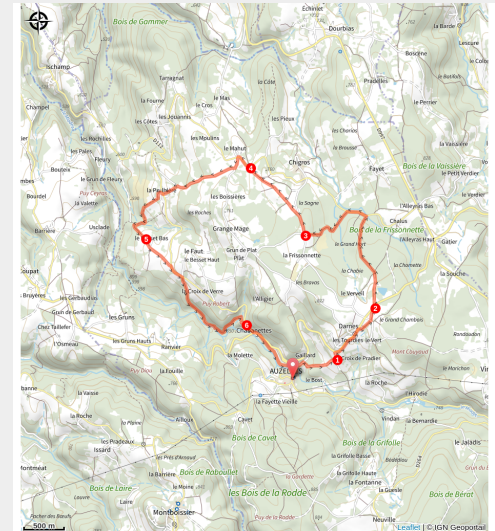


# La croix de Pradier

Ambert Livradois-Forez - Auzelles



Bourg d'Auzelles (MDT)



## Infos pratiques

Pratique : Pédestre

Durée : 3 h 15

Longueur : 10.9 km

Dénivelé positif : 296 m

Difficulté : Moyen


Type : Boucle

Accessibilité : VTT

# Itinéraire

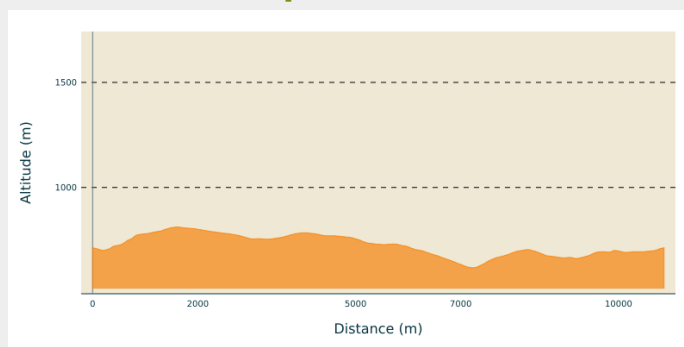
**Départ** : Auzelles

**Arrivée** : Auzelles

**Balisage** : — Balisage Jaune (PR)   
PDIPR

**Communes** : 1. Auzelles

## Profil altimétrique



Altitude min 618 m Altitude max 812 m

**Départ** : De la place de l'église à Auzelles. Descendre à gauche de l'église, puis prendre le premier chemin à droite après le pont, tourner à angle droit après la dernière maison d'Auzelles sur un bon chemin qui mène à la croix de Pradier.

1. En débouchant dans le village, tourner à gauche et, 50 m plus loin, à droite sur la D996. La suivre sur 300 m, puis prendre à droite un sentier entre des murets. Arrivée sur un chemin goudronné, l'emprunter à gauche puis prendre à droite (à côté d'un grand poulailler) un chemin herbeux jusqu'à la D996.

2. Traverser la D996 et poursuivre sur un bon chemin. Au premier carrefour, continuer tout droit à travers bois pour déboucher sur la D112E. La prendre à gauche sur 250 m environ, puis tourner sur le premier chemin à gauche qui mène à La Frissonnette.

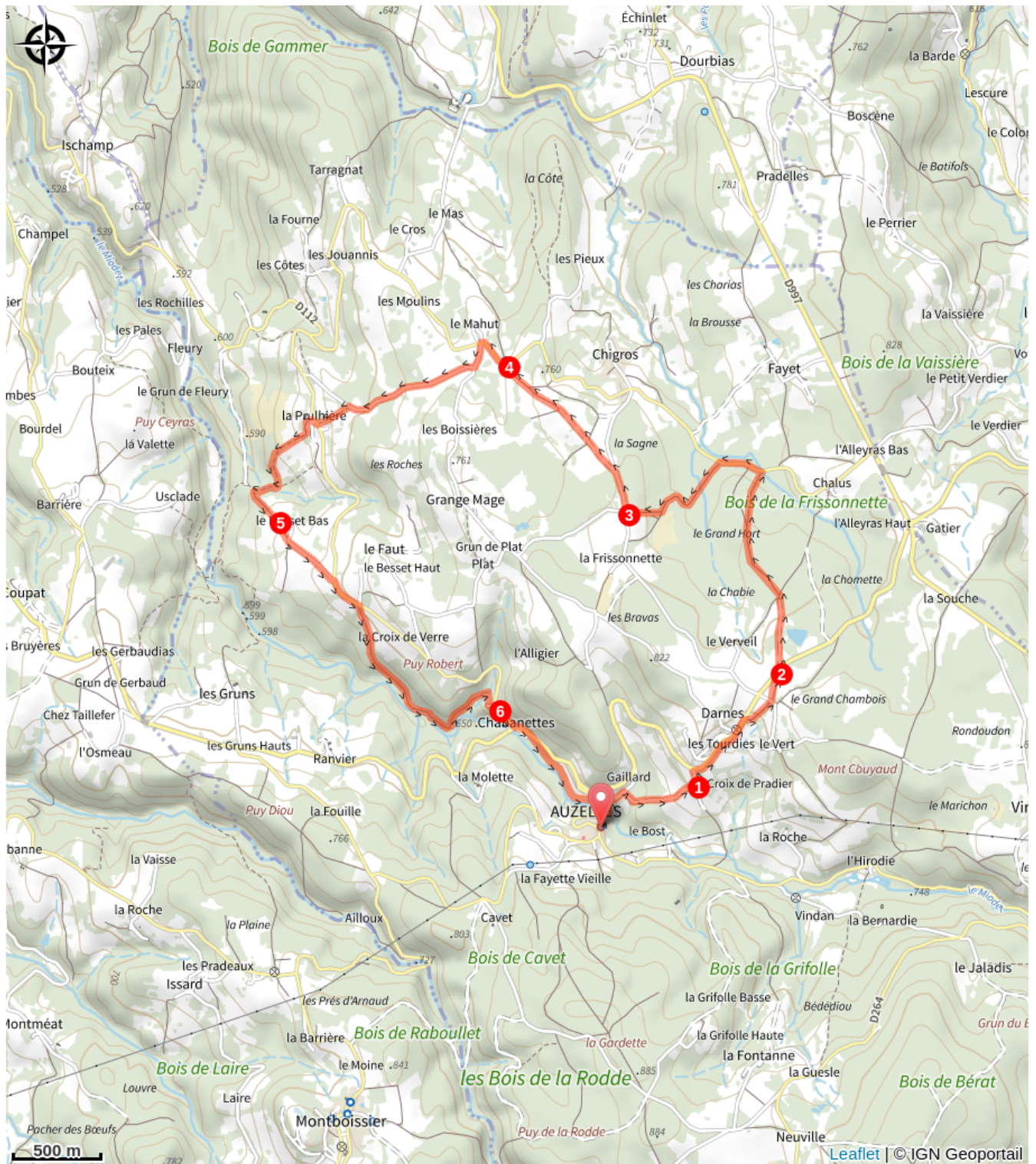
3. Tourner ensuite à droite jusqu'à la route. L'emprunter à droite et obliquer à gauche sur un chemin qui descend jusqu'à la D112E.

4. Prendre à gauche cette route sur 200 m. Devant le Mahut, tourner à gauche sur un chemin goudronné en direction de Les Boissières (chemin des Puys). Le quitter à droite au 1er carrefour (chemin de la Prulhière), suivre sur 800 m le goudron puis prendre à gauche un sentier herbeux jusqu'à la route du village de La Pruhlière. La traversée pour accéder au milieu du village, passer à gauche de la croix et descendre en face sous les habitations. Tourner à droite pour emprunter un long chemin herbeux. Prendre le prochain chemin à gauche jusqu'au village le Besset Bas.

5. Continuer en face et tourner à droite pour emprunter la D112 sur 200m. Prendre à droite un chemin qui redescend dans la vallée du Miodet. Face au ruisseau, monter le chemin à gauche et rejoindre le hameau de Chabanette.

6. A la sortie du hameau, prendre à droite et rejoindre l'auberge de Chabanette. Au croisement, prendre la route à gauche sur 100 m. Après la 1ère maison, suivre le chemin qui part à droite au-dessus du Miodet. Au petit pont en bois, aller tout droit vers la route qui monte au bourg. La prendre à droite sur 100 m, tourner à gauche sur l'Impasse du Boulanger puis à droite pour rejoindre l'église.

# Sur votre chemin...



# Toutes les infos pratiques

## Accessibilité

---



## **i** Lieux de renseignement

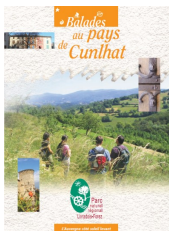
### **MAISON DU TOURISME DU LIVRADOIS-FOREZ**

Maison du Parc, 63880 Saint-Gervais-  
sous-Meymont

Tel : 04 73 80 64 48

<https://www.auvergne-livradois-forez.com/>

## Source



Balades et randonnées en Pays de Cunlhat