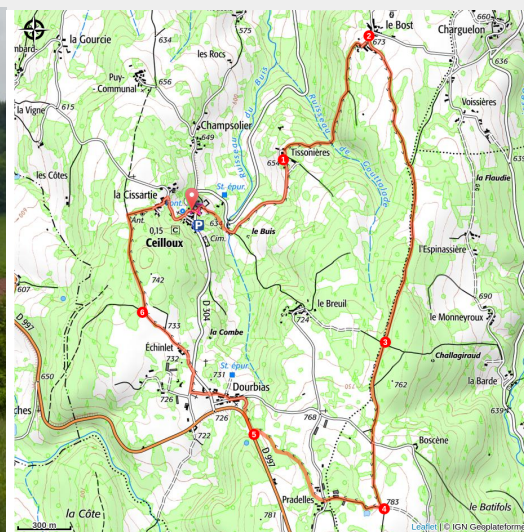


Le chemin du Bost

Ambert Livradois-Forez



Ceilloux (MDT)



Prieuré de Ceilloux, ferme fortifiée du Bost, rare cabane en pierres sèches à Dourbias, château des Martinanches... l'itinéraire révèle un remarquable patrimoine architectural dans un paysage bocager.

Le regard porte loin à l'est et à l'ouest. Des lambeaux de vergers évoquent une pomiculture autrefois importante.

Infos pratiques

Pratique : Pédestre

Durée : 2 h 30

Longueur : 8.3 km

Dénivelé positif : 191 m

Difficulté : Facile


Type : Boucle

Accessibilité : VTT

Itinéraire

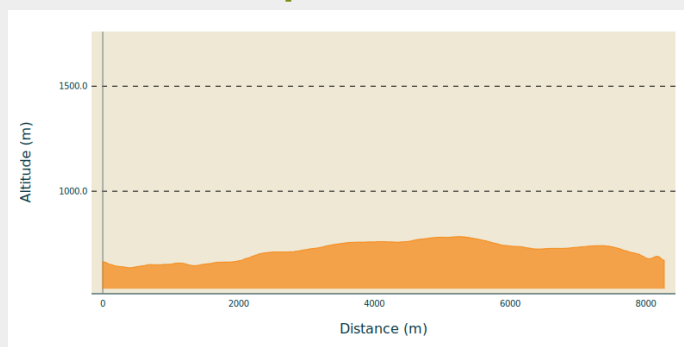
Départ : Eglise de Ceilloux

Arrivée : Eglise de Ceilloux

Balisage : — Balisage Jaune (PR) 
PDIPR

Communes : 1. Ceilloux
2. Cunlhat

Profil altimétrique



Altitude min 636 m Altitude max 784 m

Départ face à l'église de Ceilloux : descendre à droite devant l'auberge, puis descendre à droite du gîte communal jusqu'à la route. Monter à droite par un chemin goudronné jusqu'à la route. Monter à droite par un chemin goudronné jusqu'à Tissonnières.

(1) Au hameau de Tissonnières, contourner la maison par la droite, puis descendre par le chemin à droite au ruisseau de Gouttalade. Poursuivre en montant à travers bois jusqu'au Bost.

(2) Contourner la ferme fortifiée du Bost par la gauche. Tourner de suite à droite et monter tout droit.

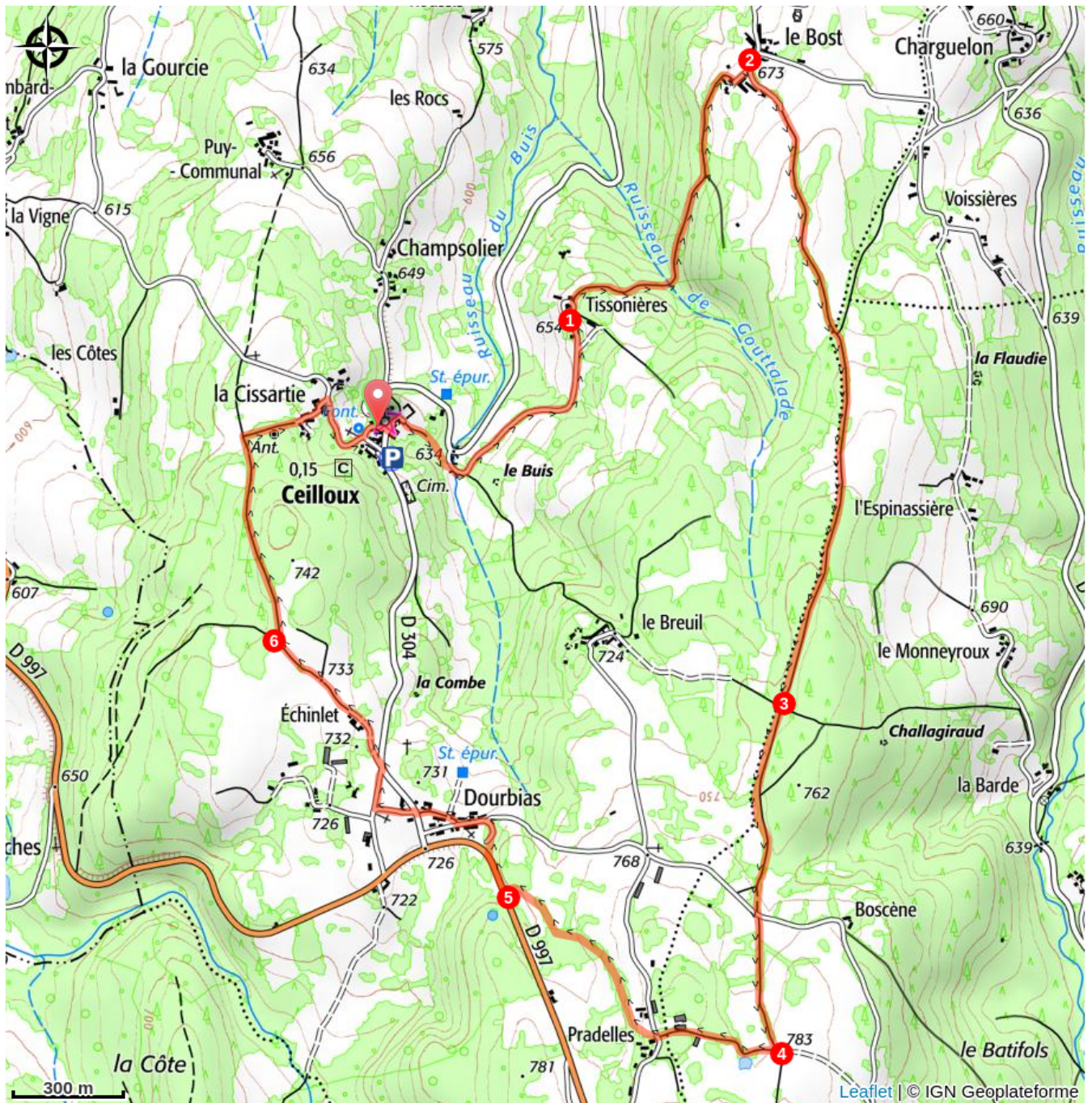
(3) Au carrefour de quatre chemins, continuer tout droit dans le bois. Traverser la route et poursuivre en face.

(4) Au croisement, à l'angle du bois de sapins, virer à droite sur un petit chemin qui mène à la ferme de Pradelles. Passer devant l'étable, puis prendre à gauche entre deux murets et emprunter la route à gauche sur 50 m. A la sortie du hameau, traverser à droite une cour de ferme (**respecter ce lieu**) et prolonger par un sentier entre les murets jusqu'à la route.

(5) Parvenu à la D997 (**hors circuit vers la cabane en pierres sèches, à 100 m en face, dans le petit bois derrière le réservoir**), virer à droite sur 50 m. Passer le talus et emprunter l'ancienne route. Dans Dourbias, suivre un chemin goudronné. On passe derrière une maison rénovée avant de traverser la route. A 100 m, s'engager à droite sur une petite route, puis à gauche vers Echinlet.

(6) A la patte-d'oie, (**possibilité d'un hors circuit à gauche vers le château des Martinanches, à 1,5 km**) suivre le sentier à droite qui s'engage dans un bois. A sa sortie, descendre à droite par un chemin creux au hameau de La Cissartie. Le traverser et rejoindre Ceilloux par la route.

Sur votre chemin...



Toutes les infos pratiques

Accessibilité



i Lieux de renseignement

MAISON DU TOURISME DU LIVRADOIS-FOREZ

Maison du Parc, 63880 Saint-Gervais-
sous-Meymont

Tel : 04 73 80 64 48

<https://www.auvergne-livradois-forez.com/>



Source



Balades et randonnées en Pays de Cunlhat