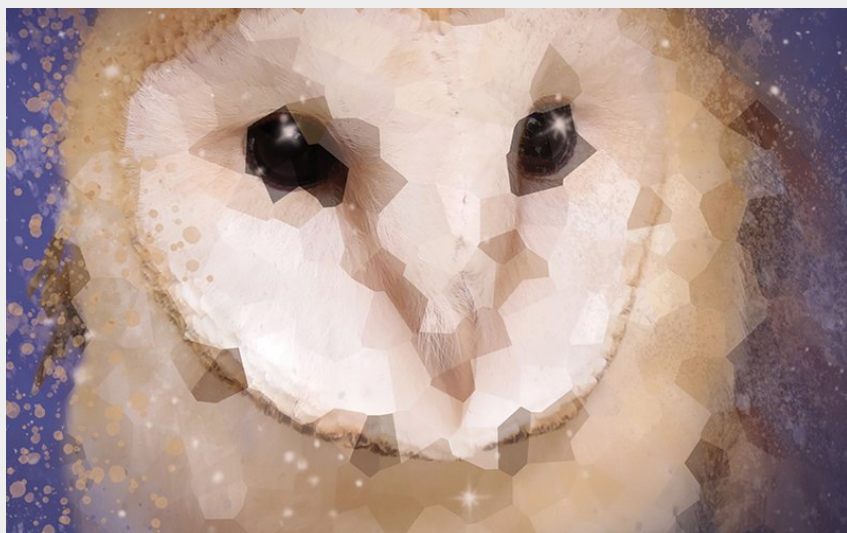


# La forêt et ses habitants



Crédit photo : Nuit de la chouette 2025 (ENS63 et LPO)



*Chouette, c'est le retour de la Nuit de la Chouette !*

*Le temps d'une balade en forêt, partez à la rencontre des nombreux habitants qui peuplent celle de la Comté.*

## Infos pratiques

Catégorie : Rando accompagnée

# Description

Aigüisez vos sens pour une plongée dans l'univers fascinant de ces bois où les vies animales et végétales s'animent à la fin de l'hiver.

Tout le monde réserve, petits et grands !

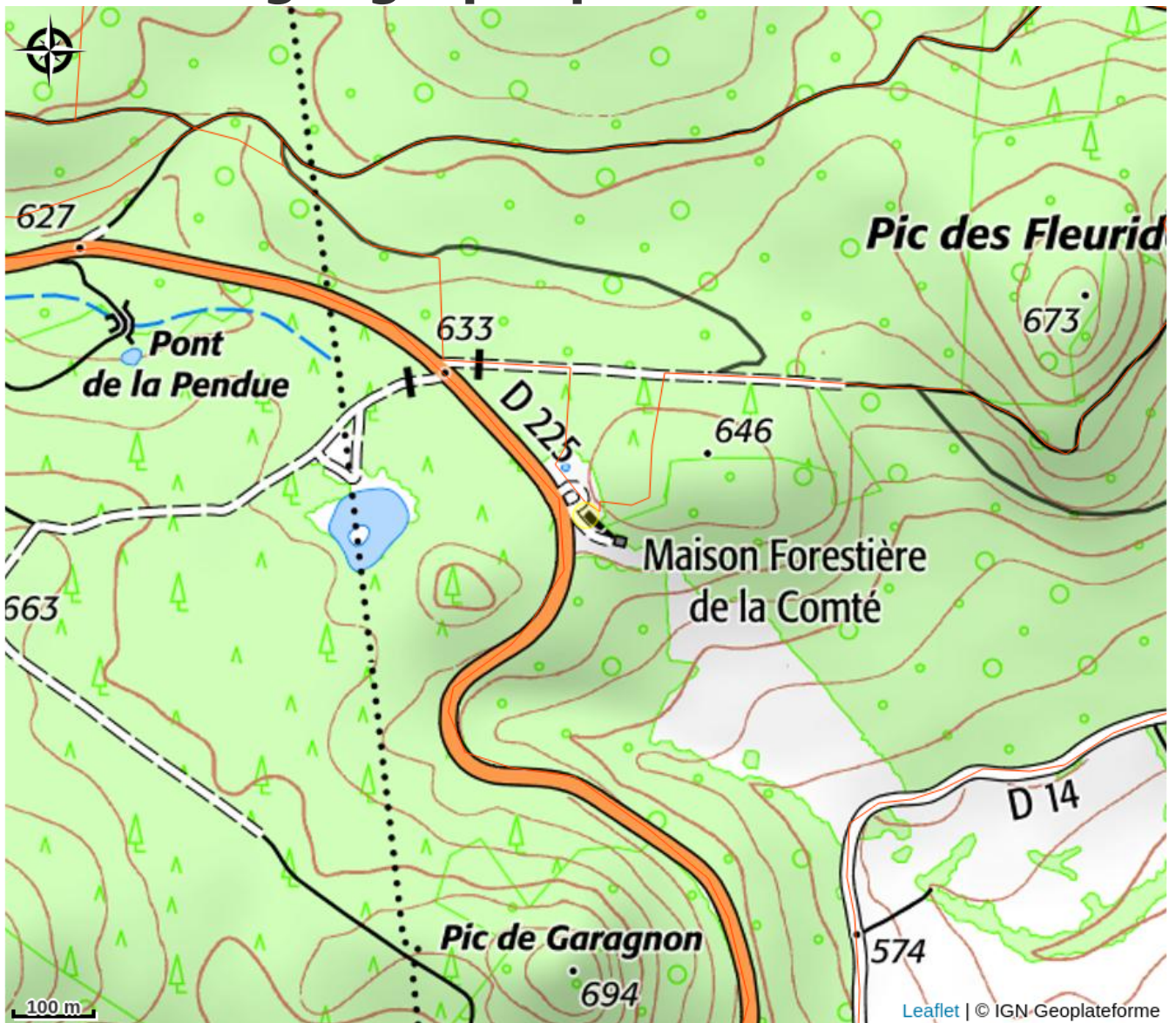
Distance : 2-3 km

Difficulté : aucune

Public : familles & individuels, enfants à partir de 7 ans (accompagnés d'un adulte)

Animation : LPO Auvergne-Rhône-Alpes

# Situation géographique



# Toutes les infos pratiques

## Informations pratiques

### Ouverture:

Samedi 15 mars 2025 de 14h30 à 15h30.

### Tarifs:

Gratuit. Sur réservation.

*Fiche mise à jour par Conseil départemental du Puy-de-Dôme le 06/02/2025*

## Contact

Forêt de la Comté

D225

63270 Sallèdes

[ens63@puy-de-dome.fr](mailto:ens63@puy-de-dome.fr)

<https://ens.puy-de-dome.fr/agenda.html>