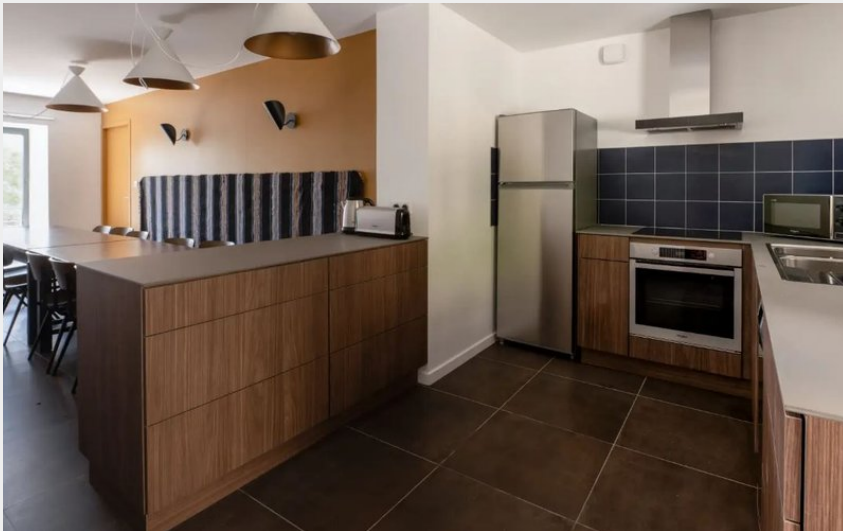
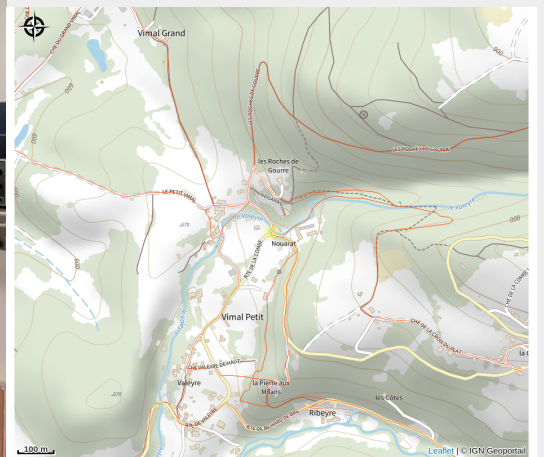


# Gîte 11 personnes - Moulin de Nouara - Gite Ru de Gourre

Ambert Livradois-Forez



Crédit photo : Cuisine (Moulin de Nouara)



Venez séjourner dans le gîte Ru de Gourre, au cœur du Moulin de Nouara, ancien moulin papetier. Situé à 6 km du centre-ville d'Ambert, ce gîte est idéal pour un séjour en groupe, en famille ou entre amis.

## Infos pratiques

Catégorie : Hébergements

# Description

Il se compose au rez-de-chaussée, d'une cuisine toute équipée ouverte sur une salle à manger ainsi que d'une chambre avec 2 lits simples adaptée aux personnes à mobilité réduite. Cette chambre possède une salle d'eau avec WC privatifs.

Au niveau supérieur, se trouve 5 chambres : 3 chambres avec 1 lit double, 1 chambre avec 2 lits simples, et 1 chambre avec 1 lit simple. 2 salles d'eau et 2 WC séparés se trouvent sur ce même étage. Vous pourrez également profiter d'un grand salon avec TV et babyfoot. A l'extérieur, dans la cour intérieure du moulin, vous pourrez bénéficier d'une terrasse aménagée privative.

Pour un séjour en toute sérénité, les lits sont faits à votre arrivée et le linge de toilette est fourni.

Les animaux de compagnie sont autorisés sur demande avec un supplément.

Equipements intérieurs :

- Télévision
- Babyfoot
- Lave-linge et sèche-linge
- Lave-vaisselle
- Table et fer à repasser
- Lits d'appoints disponibles
- Equipements bébés : chaise haute, rehausseur, baignoire, lit parapluie, matelas à langer

Equipements extérieurs :

- Parking privé avec prise pour voiture électrique
- Terrasse
- Barbecue
- Transats / Chiliennes

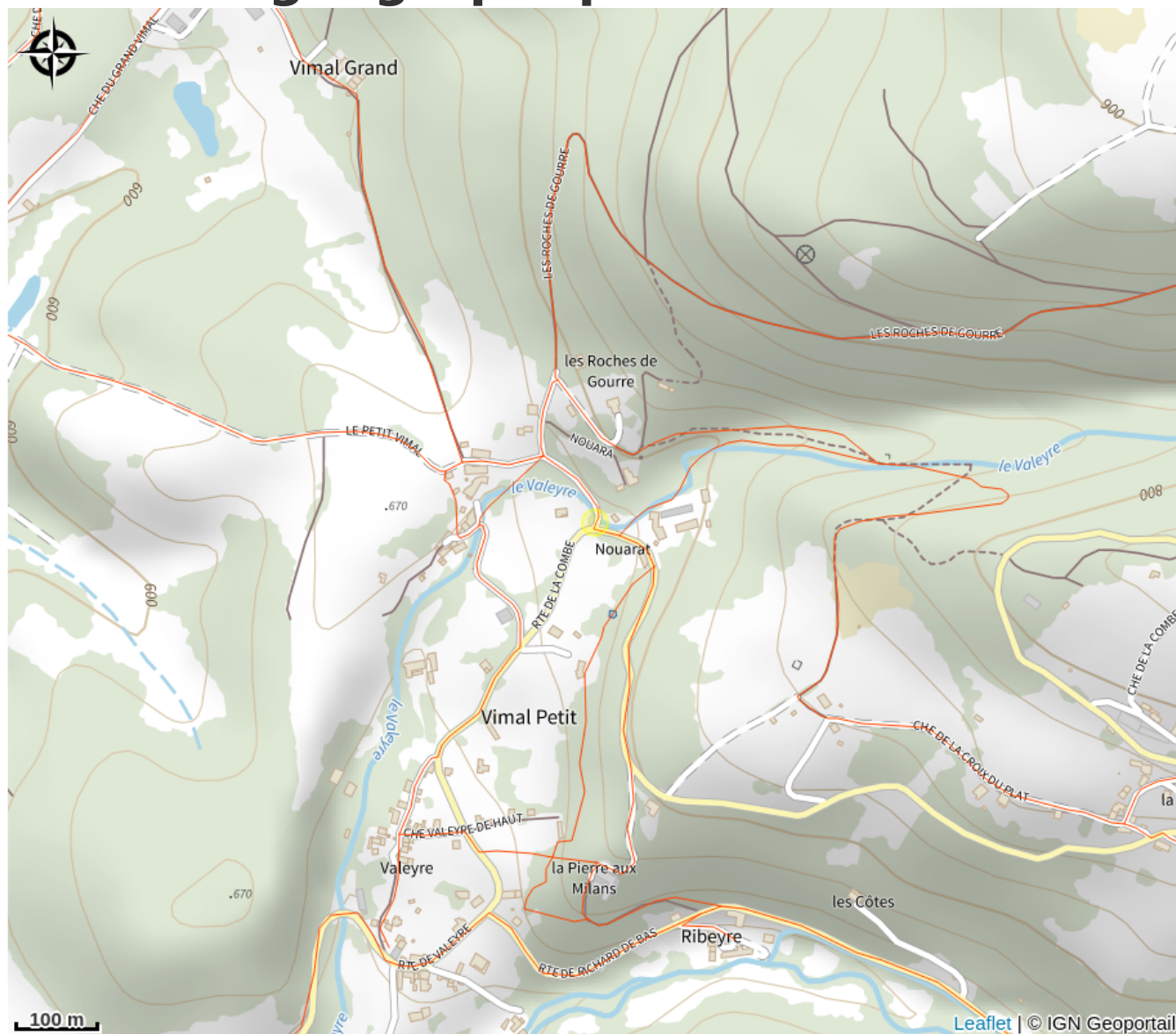
Services :

- Internet / WIFI
- Draps et Linge de toilette fournis
- Accès aux événements culturels du Moulin de Nouara à un tarif préférentiel

A proximité :

- Sentier des papetiers : 2h30 de balade facile et initiatique sur l'histoire des papetiers des deux vallées
- Moulin Richard de bas : visite d'un moulin à papier toujours en activité

# Situation géographique



# Toutes les infos pratiques

## Informations pratiques

### Ouverture:

Du 01/03 au 31/12 tous les jours.

Arrivée après 16 h, départ avant 10 h. Fermé en novembre.

### Tarifs:

Du 01/03 au 31/12/2025

Week-end : de 769 à 974 € (Moyenne saison : 871 €  
(Ménage inclus))

Semaine : de 1 435 à 1 845 € (Moyenne saison : 1640 €  
(Ménage inclus))

Animaux : 20 €.

Du 01/03 au 31/12/2026

Week-end : de 769 à 974 € (Moyenne saison : 871 €  
(Ménage inclus))

Semaine : de 1 435 à 1 845 € (Moyenne saison : 1640 €  
(Ménage inclus))

Animaux : 20 €.

Fermé en novembre.

Haute saison (= prix max) : mai, juillet, août et vacances de Noël ; Moyenne saison : juin, septembre et vacances Toussaint/printemps ; Basse saison (= prix min) : mars, avril, octobre et décembre (hors vacances scolaires).

Autres tarifs (3, 4, 5, 6 nuits) : sur demande.

### Modes de paiement:

Carte bancaire/crédit, Chèque, Chèque-Vacances Classic, Espèces, Virement, Paiement en ligne

### Services:

Animaux acceptés, Gestion libre, Réservation obligatoire, Animaux avec supplément, Accès Internet Wifi, Documentation Touristique, Informations touristiques, Ménage en fin de séjour, Lits faits à l'arrivée, Arrivée autonome, Accès internet Wifi gratuit, Accès Internet par la fibre

Fiche mise à jour par Maison du Tourisme du Livradois-Forez le 09/03/2026

## Contact

Nouara

63600 Ambert

Tél. 04 73 82 75 50

[contact@moulin-de-nouara.fr](mailto:contact@moulin-de-nouara.fr)